



- crittografie
- versi
- rebus
- cruciverba
- notizie

settembre 2012

Isabella Colucci

34

periodico di eNigmistica

33° CONVEGNO ARI
Il programma ufficiale
pag. 7

INIZIATIVA B.E.I.
Enigmistica pro terremotati
pag. 10

8° SIMPOSIO VENETO
In provincia di Vicenza
pag. 11

Pigra e sonnolenta questa mai troppo lunga estate che ci ha deliziati col suo calore. So di parlare per me, che vivrei all'equatore e giù di lì, e che perciò accolgo con un po' di ritrosia le frescure autunnali, ma il risveglio è ormai doveroso per tutti.

Riapriamo le danze con questo numero a ridosso del 33° Convegno A.R.I. che vedrà, tra rebus da inventare risolvere e premiare, anche l'elezione del nuovo presidente dell'associazione. Curiosa più che mai, vi invito al totopresidente, in attesa della consueta full immersion per la quale auguro agli organizzatori una perfetta riuscita.

Bella l'iniziativa della B.E.I. a sostegno dei terremotati dell'Emilia, leggete il testo di *Pippa*: aiuterà a ricordare. Noi da queste parti sussultiamo ancora per un respiro un po' più forte: strano come la paura abbia più memoria della nostra stessa memoria.

Ormai gli utenti della nostra rivista interattiva sono numerosi anche se consideriamo ancora non terminato il periodo di rodaggio. Perciò continuate a segnalarci le eventuali disfunzioni e i possibili miglioramenti man mano che la vostra esperienza aumenta.

Per quanto riguarda la rivista classica, che tanto classica non è visto che è distribuita on line, ci è stato chiesto da qualche amico di modificare certi sfondi un po' troppo colorati, un po' troppo neri, che non sono proprio adatti ad essere stampati con carte comuni.

Che dire, ci dispiace così come ci dispiacerebbe cambiare ciò che all'occhio rende molto bene. Per ora ci prendiamo l'impegno di pensare a qualcosa di alternativo che soddisfi entrambe le esigenze.

Isolina

REDAZIONE

Il Langense (Luca Patrone)
Isolina (Isabella Colucci)
Jumborex (Franco Giambalvo)
Maybee (Cristina Marchesini)

Inviare le collaborazioni a
langense@cantodellasfinge.net

Inviare le soluzioni a
soluzionirivista@cantodellasfinge.net

PAGINA FACEBOOK

<http://www.facebook.com/ILCantodellaSfinge>

HANNO COLLABORATO

Albalupa - *Alfredo Baroni* e *Luca Patrone*
Atlante - *Massimo Malaguti*
Bardo - *Alfredo Baroni*
Et - *Enrico Torlone*
Il Ciociaro - *Elio Attilio Fioretti*
Il Cozzaro Nero - *Marco Blasi*
Ilion - *Nicola Aurilio*
Il Langense - *Luca Patrone*
Il Matuziano - *Roberto Morraglia*
Il Pendolino - *Domenico Simone*
Il Valtellinese - *Ivano Ruffoni*
Isolde - *Ornella Zen*
Isolina - *Isabella Colucci*
Kardinal - *Mario Emilio Cardinali*
Klaatù - *Luciano Bagni*
L'Esule - *Cesare Ciasullo*
Leti - *Letizia Balestrini*
Lo Spione - *Davide Spione*
N'ba N'ga - *Andrea Rinaldi*
Pipino il Breve - *Giuseppe Sangalli*
Piquillo - *Evelino Ghironzi*
Samlet - *Guido Iazzetta*
Serse Poli - *Piero Pelissero*
Snoopy - *Enrico Parodi*
Triton - *Marco Giuliani*
Veleno - *Flavio Vissani*

DISEGNI E FOTO ORIGINALI

Marco Colla
Isolina - *Isabella Colucci*

Le collaborazioni saranno utilizzabili per il prossimo numero solo se pervenute entro il **15 novembre 2012**.

Inviare le soluzioni per i giochi di questo numero entro il **30 novembre 2012**.

1. Enigma

Ilion

Villa Literno, Circolo Ricreativo

A mezzanotte
cade freddo sul banco
tra mille cristalli precipitati al suolo.
Rigido giace a terra,
questa terra inondata dall'alba,
chi ancora magnetizza l'interesse
dei pochi avventori.
Cani quelli che hanno tirato
per raggiungerlo al cuore.
Veri cani.

Punto, il suo,
di incontri pomeridiani
per gustare un *mont-blanc*
o per passarci interminabili notti.
Un circolo per vecchi
golosi di tenere focacce
e gelati alla pesca.
Queste le sue attrazioni.

Slitta la speranza
di cercare altrove una meta
davanti al *rigor mortis*
che invade quel capo.
Capo percorso da ricordi
di nobile impronta.

2. Falso diminutivo

4 / 6

Isolde

Prete di frontiera

Di tutto si spogliò, ch  al cielo tende;
poi l'annosa question: di nuovo   al verde.

"Gli han sospeso la Messa...". Andiamo al punto:
per lui conta lo scempio dei mortali!

3. Rebus

1 3, 2 4 3 = 7 6

Bardo

**Il Matuziano**

4. Anagramma

4 8: 5? 2, 5

L'IMPIANTO REGGE IL SUPERVOLTAGGIO

5. Anagramma spartito

4 10 6

BOSCHI, LIDI E FIUMI INQUINATI

6. Scarto

5 6? 2 4 4?

SFRUTTATORI CRUDELI? VANEGGI?

7. Imago

6 3 "4" 1 4! = 6 12

Kardinal



Il campione apprenda dal mister!

8. Cambio di consonante doppia

5

N'ba N'ga

Un atleta imbolsito

A che imbeccarlo? Vien dentro un magone...
non va pi  in l  della sua batteria,
fa acqua e - non lo vedi? -   pure "tondo":
parrebbe a volte che gli manchi il fondo.

9. Derivata 5 3 2 "5" = 5 10

MATINEE

10. Derivata 2 5 - 5 1 - 1 = 2 5 2 5

NORME

11. Pura 2 2, 3, 1 6 = 7 7

CHERIE

12. Pura 3 1 1 1'1 1 1'1 1? 4'1 = 7 9

TEL

13. Pura 1 1 1 5 1 6 1 = 9 7

VAS

14. Pura 1 1: "7" 1, 3 = 6 7

ODE

15. Pura 1 6, 2 1: 3 2 = 8 2 5

PÂTE

16. Pura 2 - 1 7 - 2 = 5 7

BAN

17. Pura 2, 5 6 = 5 8

FRANCIA

18. Cambio di consonante 13
Serse Poli

Poliziotto anti... "Maria"

L'agente che si presta nel presidio a combattere certa corruzione, sul campo si rivela micidiale: il traffico dell'erba è debellato!

B.E.I. – Biblioteca Enigmistica Italiana "Giuseppe Panini" – Modena

(<http://www.enignet.it>)

Notiziario B.E.I. n. 43 (n. 3- 2012)

- Hanno dato un contributo per lo sviluppo e le iniziative della BEI: *L'Assiro*; hanno dato materiale enigmistico: Franco Bellacci di Bacchereto (PO), *Haunold, Barak, Guido*. Grazie a tutti!
- Un ringraziamento particolare al figlio di *Cameo*, Gaio Camporesi, che ha donato alla BEI il volume originale manoscritto in bella calligrafia per il direttore di Penombra da *La Principessa Lontana*: "Repertorio delle crittografie pubblicate nelle riviste specializzate dal 1923 al 1936".
- Nuove acquisizioni (sez. pubblicazioni):
- Francesca Cocco, "L'italiano dei cruciverba" – Carrocci editore, Roma 2012
- Ennio Peres, "È l'enigmistica, bellezza!" – Ponte alle Grazie, A. Salani ed., Milano 2012
- È disponibile in <http://www.cantodellasfinge.net> la 4ª versione dell'archivio "Enigmisti del passato". Ad uso interno della BEI, dove può essere consultato, abbiamo la 3a versione dell'Albo "Enigmisti Italiani".
- Ringraziamo i tanti amici che con telefonate o mail si sono interessati alla nostra situazione in occasione del sisma che ha colpito varie zone della provincia di Modena. Vi assicuriamo che i 'beoni' (a parte qualche notte in auto) sono 'integri' e che la BEI... continua a essere precaria come lo era prima.
- Ci fa piacere comunicare che si sono avviati contatti con la "Fondazione del Monte di Bologna e Ravenna" per arrivare a un riconoscimento del valore culturale del materiale conservato alla BEI e iniziare un lavoro di digitalizzazione e valorizzazione dei nostri archivi. Renderemo conto degli sviluppi di questa importante iniziativa e avremo bisogno della disponibilità e collaborazione di chi è più sensibile alla necessità di dare ufficialità alla BEI e di assicurarne il futuro.

Un caro saluto e buone vacanze a tutti

Pippo & C.

Piquillo crittografie ad acrostico

19. Derivata a metatesi 1: 6 1'3 = 4 7

OR.ENTE

20. Derivata a scambio di consonanti 3: 1 2 5 = 4 2 5

BENELL.

21. Pura 1: 4 1 6 = 6 6

Z .LE

22. Derivata a scambio di vocali 1: 5 5 = 7 4

SCAVÒ NEI CAMPI DI .ATTAGLIA

23. Derivata a met. sill. 6 4: 3 - 5! - 1 = 5 5 2 4 3

M.RLEEN

24. A frase a metatesi 6 3 1 6 = 2 8 2 4

LAGO DI GINEVRA OCCUPATO

25. A frase 4: 2 3 2 = 2 5 4

MIDA BRISCOLI IN FRIGIA

26. Derivata 1 4, 4 4 = 7 6

T.CITE

27. Rebus 1 4 8 = 7 6

N'ba N'ga



Et

28. Derivata 7 7 3 2, 3 2 = 14 2 8

DA TETI VOG..O SAPERE QUANTI STATI

29. A frase 6 4 3'1 4 = 6 2 6 4

LASCI LE STELLE AD ABBRONZARSI

30. Rebus 2 5 3 3 1 = 5 9

Albalupa



31. Imago 2 7 1 6! = 5 1 10

Il Matuziano



Con lui perdi!

32. I Giganti della Crittografia

Snoopy

1	2	■	3	4	■	5	6	■	7	8	■	9	10	11	■	12	■	13	14	15	16
17	■	18	■	■	19	■	■	20	■	■	■	21	■	■	■	22	■	23	■	■	■
24	■	■	■	■	■	■	■	■	■	■	■	25	■	26	■	27	■	■	■	■	■
28	■	■	■	■	■	■	■	■	■	■	■	■	■	■	■	■	■	■	■	■	■
31	■	■	■	■	■	■	32	■	■	33	■	■	■	■	34	■	35	■	■	36	37
38	■	39	■	■	40	41	■	■	42	■	■	43	■	44	■	■	■	45	■	■	■
46	■	■	■	47	■	■	48	49	■	■	■	50	■	■	■	■	■	■	■	■	■
■	■	51	52	■	■	■	■	■	■	■	■	■	■	■	■	■	■	■	■	■	■
54	55	■	■	■	■	■	■	■	■	■	■	56	■	■	■	■	■	■	57	■	■
■	58	■	■	■	■	■	■	■	■	59	60	■	61	■	62	■	63	■	■	■	64
65	■	■	66	■	67	■	68	■	69	■	■	70	■	■	■	■	■	■	71	72	■
73	■	■	■	■	■	■	■	■	■	74	■	■	■	■	■	75	■	■	■	■	■

Inserire nello schema, nelle caselle indicate, le soluzioni delle dieci crittografie a firma **Il Lupino**.

(a) Crittografia
(1 1 5, 4 = 5 6)

LISTE
(L'Illustrazione Italiana, 1939)

(b) Crittografia sinonimica
(2 6 4 = 6 6)

..DARDO
(La Corte di Salomone, 1958)

(c) Crittografia sinonimica
(1 5 1? 2! = 4 5)

SE.ARIO
(L'Illustrazione Italiana, 1937)

(d) Crittografia sinonimica
(1 2 2 1 3 = 3 6)

.ELIGIONE
(Diana d'Alteno, 1936)

(e) Crittografia
(2 4 1 1 2 = 4 6)

SEN
(Penombra, 1934)

ORIZZONTALI

1 Tra o e qu - **3** Iniziali di Puccini - **5** Il simbolo del bario - **7** Lavora al circo - **13** Improvvisazione jazzistica - **17** **Soluzione (a)** - **21** Prodotto Interno Lordo - **22** Donne della capitale - **24** **Soluzione (b)** - **26** **Soluzione (c)** - **28** **Soluzione (d)** - **29** Marco Giuliani per noi - **30** Il telegiornale in sigla - **31** Finita in fondo - **32** Peso di... poco peso - **34** Tribunale Amministrativo Regionale - **36** 102 in numeri romani - **38** Inezia - **40** Fine di romanzi - **42** Un *oui* dei tempi andati - **43** **Soluzione (e)** - **46** Lo fu anche Ivan il Terribile - **47** **Soluzione (f)** - **51** **Soluzione (g)** - **53** **Soluzione (h)** - **54** **Soluzione (i)** - **57** La sorella della mamma - **58** Oppure eufonico - **59** Iniziali di Guttuso - **61** Stop - **63** Strade - **65** Iniziali dei Dumas - **66** **Soluzione (l)** - **71** C'è anche quello delle Amazzoni - **73** Locali per... bionde e brune - **74** Risultati - **75** Battere moneta.

VERTICALI

1 Calma, moderazione - **2** Posta in quarantena - **3** Il marchio dello stilista - **4** La colla del calzolaio - **5** Si mandano con i saluti - **6** Soffio di vento - **7** Figlio muto di Crespo - **8** Propri della popolazione dei druidi - **9** Iniziali del pianista jazz Peterson - **10** Sportivo come Ole Einar Bjorndalen - **11** Il transito intestinale - **12** Arrivo in breve - **13** L'aria irrespirabile delle città - **14** Il Grande della Scala - **15** L'attrice Margret - **16** Idee, opinioni - **18** Personal Digital Assistant - **19** Titolo di antichi notai - **20** Il nome di Turgenev - **23** Può essere periferica - **25** Epoca storica - **27** Il rigonfiamento centrale della colonna - **33** I comitati di base in sigla - **35** Sostanza che corrode - **36** Un gioco enigmistico - **37** Il primo dei profeti maggiori - **39** Andamento economico - **40** Settore - **41** Vani - **43** Appellativo regale - **44** Li apparecchia il cameriere - **45** Ambasciatori della Santa Sede - **47** Cascate - **48** Numero da definire - **49** Una pianta delle Graminacee - **50** Iniziali di Galvani - **52** Sono ripetute nei rigori - **55** Vengono tutti al pettine - **56** Il Marte greco - **60** Articolo per sportivi - **61** Antiche divinità nordiche - **62** Si ode tra due tic - **63** Tra Vincent e Gogh - **64** Il padre di Cam - **65** Iniziali di Boito - **66** Le estreme del souvenir - **67** Iniziali di Respighi - **68** Una bevanda orientale - **69** La città di Paganini (sigla) - **70** Un po' di ottimismo - **72** Ira senza fine.

(f) Crittografia sinonimica
(3 1 9 4 = 11 6)

.ERAPIA
(Fiamma Perenne, 1958)

(g) Crittografia a frase
(4 4 = 3 5)

I PULCINI
(Diana d'Alteno, 1926)

(h) Crittografia a frase
(5 1'4 = 5 5)

VECCHIONI
(L'Illustrazione Italiana, 1938)

(i) Crittografia
(6 1 4 = 4 1'6)

TESTA
(Penombra, 1941)

(l) Crittografia
(1 5, 4 2 1 = 6 7)

GELSO
(L'Arte Enigmistica, 1933)



33° Convegno Rebus A.R.I. Peschiera del Garda, 5-6-7 ottobre 2012

Programma ufficiale

venerdì 5 ottobre

- ore 16.00: Apertura del Convegno - Presentazione delle attività del Convegno e bando delle gare estemporanee "lo donna" e "Composizione rebus"
- ore 17.00: Nomination "Oscar del rebus 2011"
- ore 18.00: Cocktail di benvenuto
- ore 20.00: Cena
- ore 21.30: Intrattenimento enigmistico

sabato 6 ottobre

- ore 9.00: Inizio distribuzione modulo "Rebus Junior"
- ore 9.30: Assemblea A.R.I. – Elezione del nuovo Presidente – Seduta tecnica
- ore 11.00: Coffee break
- ore 11.30: Premiazioni A.R.I. (Assegnazione "Trofeo A.R.I." 2012 – Premiazione "Play Off" 2012 – Premiazioni *Leonardo*)
- ore 14.00: Gara solutori *La Settimana Enigmistica*
- ore 15.00: Gara solutori A.R.I.
- ore 16.30: Coffee break
- ore 17.00: Gara autori "rebus+breve"
- ore 19.00: Premiazioni *Il Labirinto* – Premiazioni *Penombra*
- ore 19.30: Premiazioni concorsi "Briga" e "La Brighella"
- ore 20.00: Cena di gala
- ore 22.00: Premiazioni dei concorsi del Convegno - "Oscar del rebus 2011"

domenica 7 ottobre

- ore 10.00: "Rebus Junior"
- ore 11.30: Premiazioni "Rebus in vetrina", gare estemporanee, gare solutori e varie del Convegno
- ore 13.00: Pranzo di chiusura e "Arrivederci a..."

Snoopy

33. Derivata 2 5 3 1 1 6 = 9 9

.ETI IMPR.BI

34. Derivata 2 3, 5 2 1: 1! = 6 8

LA POE.ESSA NEGRI?

35. Derivata 1 3: 4, 1 4 = 6 7

COSMOSI

36. Derivata 1: 6 3 2 5 = 7 10

LA RA.CHIA CHE TI FACESTI

37. Pura 1 1 1 5, 4 3 2 = 8 3 6

VIVAN

43. Rebus 3 1,1 - 4'1! - 1 1 1 5 = 10 8

Foto di *Isolina*

Il Valtellinese



Lo Spione

38. Derivata 2 6 2 6 = 8 8

BRAMIERIATO

39. Pura 7 2 1, 1 1 = 4 8

AN

40. Frase bisenso 4 10

CERTI TORNEI

41. A frase 2 2 5 4 = 5 8

"SUPERNANNY"

42. A frase 2 "4" 1 4 = 5 6
Triton

IL PAPERÒ È "ON BOARD"

N'ba N'ga

44. A frase 2 5, 2 6 = 7 8

AIZZI LEI A FRATTURE

45. Derivata 3 2 3, 2 5 = 4 2 "9"

GICHERI A ..GO

46. Derivata 2 3 6 4 = 7 8

..CE DAL MAGGIORE

47. Rebus 1 1 1 9: 1 5 = 10 8
L'Esule



(1° Incontro enigmistico Aviglianese - 2° classificato)

48. Imago 11 3 4 = 7 6 5
Il Cozzaro Nero



Si ritira

49. Rebus 2 1'6 2 "3-3" = 9 8
Il Valtellinese



Dortmund, 4 luglio 2006

50. Rebus 2 4 2 1 - 7! - 3 = 11 8
Il Ciociaro



51. Rebus 2 4 2 3 4 6 2 3 2 = 8 7 3 6 4
Il Ciociaro



Sassuolo, 3 luglio 2012

Carissimi amici enigmisti,

ringrazio innanzitutto i tanti che di persona, via mail o per telefono si sono preoccupati della nostra situazione dopo il recente (e purtroppo non ancora cessato!) terremoto nel modenese. Nessun problema (solo un po' di paura!) per *Pippo*, qualche problema in più per *Barak*... e la BEI precaria era prima e precaria resta!

Sincerandomi della situazione di un 'beone' nostro congruppato (momentaneamente... in sonno), *Creva* (Nicola Gabrielli di Crevalcore) ho appreso che la sua famiglia (paura a parte!) non ha avuto danni ma che molti suoi conoscenti e l'intero paese sono stati pesantemente colpiti. Mi è venuta allora l'idea che vi espongo.

Probabilmente molti di voi avranno già aderito a qualcuna delle numerose iniziative di sostegno alle popolazioni delle zone colpite. Vi chiedo un altro sforzo: **raccogliamo una certa cifra e mettiamola a disposizione di *Creva***, che a suo giudizio (vi assicuro che ne ha!) la destinerà direttamente a una famiglia o a una associazione del suo paese.

La B.E.I. (e sono già soldi vostri) apre la sottoscrizione con 400 €. I versamenti possono essere effettuati sul mio c.c.p., che utilizzo esclusivamente per la BEI:

n° 69371938 intestato a Giuseppe Riva – Viale Taormina 17.c, 41049 Sassuolo (MO)

specificando nella causale: **"dagli enigmisti ai terremotati"** e possibilmente dandomene comunicazione con una mail.

Il nostro contributo, che sono certo sarà generoso, renderà forse più lieto il Natale a qualcuno (famiglia o associazione) di Crevalcore duramente colpito dal sisma.

Confido nel successo di questa iniziativa e ringrazio fin d'ora tutti gli amici che vorranno aderire. Un caro saluto.

Pippo

52. Rebus

Disegno di *Marco Colla*

2, 6! 1'1 5 2! = 10 7

Leti



8° SIMPOSIO ENIGMISTICO VENETO

I Gruppi Enigmistici *Antenore*, *Mosaico* e *I Serenissimi*
comunicano che

l'8 °SIMPOSIO ENIGMISTICO VENETO
si svolgerà nella bella e accogliente Provincia di Vicenza

sabato 20 ottobre 2011 a ROMANO D'EZZELINO

presso il Ristorante AL PIOPPETO (*)
via San Gregorio Barbarigo, 13 - tel. 0424 570502

PROGRAMMA

10,30/11,00 Ritrovo presso il Ristorante AL PIOPPETO (**)

11,30 Aperitivo e breve illustrazione degli eventi storici, avvenuti nella zona, che ebbero come protagonisti *Ezzelino da Romano* "Il tiranno" e quella "buona donna" di sua sorella *Cunizza* incontrata da Dante in Paradiso.

12,00 Consueta "Gara solutori" su modulo preparato per l'occasione.

12,30 Pranzo con piatti tipici locali e di stagione in ambiente caratteristico e signorile.

15,00 Visite turistiche facoltative (iscrizioni al mattino dello stesso 20 ottobre):

a) alla Città e Museo civico di Bassano del Grappa;

b) alle Grotte di Oliero (in superficie, con un laghetto minuscolo).

17,00 Saluti e... arrivederci al prossimo anno!

QUOTA: 35 EURO

Prenotazioni possibilmente entro il **15 ottobre 2012**

a: Loredana DELGRANDE (*Delor*) e-mail: grandelory@msn.com

o: Angelo Di FUCCIA (*Ciang*) per posta o telefonicamente (049 616643) o per sms (347 2281883)

o: Bruno LAGO (*Brown Lake*) telefonicamente ore serali (0424 35127) o mail bruno.lago@cofarpa.it

Per l'occasione gli organizzatori propongono l'anagramma, preferibilmente a senso continuativo, del verso 25 del *IX Canto del "Paradiso"*:

in quella parte della terra prava

(con ampia facoltà di riferimento – in ordine di gradimento – a eventi, o abitudini, o usi e costumi, comunque inerenti alla località sede del Simposio, o alla Provincia di Vicenza, o alla Regione del Veneto).

Le frasi ricavate dovranno essere inviate a *Ciang* o per sms al n. 347.2281883 o per posta al seguente indirizzo: Angelo Di FUCCIA – via Pinali, 11 – 35133 – PADOVA

(*) della catena "Dussin Restaurants", ristoratori ufficiali della Città del Vaticano e, in particolare, della Santa Sede Apostolica nelle occasioni importanti. (Vale a dire che si mangerà "da Papi").

(**) Per raggiungere ROMANO D'EZZELINO e il Ristorante AL PIOPPETO: uscita autostradale A4 Padova Ovest e seguire indicazioni per Cittadella - Bassano del Grappa; dopo Rosà, e prima di Bassano, prendere verso destra la tangenziale direzione Trento, uscire circa dopo circa 2 km a Cassola, e seguire le indicazioni per il ristorante (a 500 m).

(Per chi volesse arrivare qualche giorno prima e/o fermarsi dopo, a scopo turistico e ricreativo, è possibile anche prenotare una sistemazione presso l'ALBERGO RISTORANTE DALLAMENA, della stessa catena, sempre in Romano d'Ezzelino - in via Valle Santa Felicita, 14 - tel. 0424.36481).

53. Rebus _____ 2 7 1 1 3 = 4 10
Klaatù



54. Cambio di vocale _____ 4
Samlet

Le mie amiche del Club

C'è Virginia che fila (quant'è bona...)
roccchettara un po' hot, però che balle...
e una vecchia osservata dai voyeur:
è quella cornutazza della Cinzia.

55. Derivata _____ 3 2 2 4? "3" 1'1 = 9 7
Veleno

SUORA SHAK...EARIANA

56. Derivata _____ 2 4: 1 1 2 4 = 6 4 2 2
Klaatù

DIVI.E LE .CQUE

57. Anagramma _____ 9
Il Pendolino

GUAI PERSONALI

58. Rebus _____ 1 7 1 3 = TITOLO "3 3. 3 3"
Snoopy



Atlante

59. Derivata _____ 7 1. 3! 1: 8 = 7 7-6

PUNNER 50

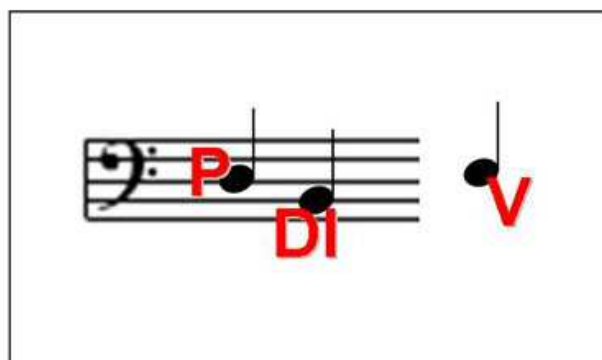
60. Cernita _____ 1 6 2 8 7

TO BE OR NOT TO BE

61. Lucchetto _____ 7?! 7 4!

MOGADISCIO?! NACQUI A BAMAKO!

62. Rebus _____ 7 "2-3"
Il Langense



I migliori solutori del n. 33 (giochi 64)

I Tre Gloditi (+)	*
Amedeo Di Maio	62
Italia Blason (++)	62
Marisa Cappon	61
Massimo Ferla	59
Claudio Sacco	59
Pieri-Baronti	57
Enrico Torlone	52
Alan Viezzoli	52
Maria Galantini	51
Igor Vian	51
Letizia Balestrini	50
Nivio Fortini	49
Marco Blasi	47
Federica Pareschi	47
Salvatore Piccolo	40

(+)
Luciano Bagni
Evelino Ghironzi
Massimo Malaguti

(++)
AnnaPia Bonanni
Elisabetta Carravieri
Daniele Frontoni
Francesca Pizzimenti

Calendario Enigmistico

33° Convegno Rebus A.R.I.
Peschiera del Garda (VR), 5-6-7 ottobre 2012

8° Simposio Enigmistico Veneto
Romano d'Ezzelino (VI), 20 ottobre 2012

Ci siamo quasi...
appuntamento a
Peschiera del Garda!

Soluzioni del numero 33

1. Va l'O: REDI, M presa = valore d'impresa 2. Legger AVESTE – dite? – là = leggera veste di tela 3. PAR copri, va T: O = parco privato 4. S con TRINA v'è là = scontri navali 5. DO v'è, R ed I resi = dovere dire sì 6. Va lì: DETESTATE = valide testate 7. Lega le VA l'ENTE = legale valente (*l'ENTE = il dio Ra*) 8. ARRE donata, lì ZIO = arredo natalizio 9. Lastra / la strada 10. MeR Avigliana, S costa = meraviglia nascosta 11. B Uchida t'appare = buchi da tappare 12. Po / polo = popolo 13. Colica renale, e eran calcoli... 14. Il disco in vinile 15. LIN Guaccero; S Sastre = linguacce rossastre 16. Colla neve redigi, Ada = collane vere di giada 17. Setto / molare = molestatore 18. Golf/ maiale / il nababbo = la bambola gonfiabile 19. Isteria / osteria = io 20. Faccia TA lì SCIA = facciata liscia 21. C: aprivan T A (T a metà) divi P = Capri, ventata meta di Vip 22. Scheggiale? Tal è! = scheggia letale 23. Delta del Po 24. Latte di extraverGINE 25. Paracadutisti = cattura di spia 26. Lì dov'è R? Sì, lì è SE! = lido versiliense 27. Bassotto alticcio 28. Prati, casa DO: maso = pratica sadomaso 29. L'unghia; il dito; la mano 30. Giacché là c'è, RE = giacche lacere 31. Passo sostenuto 32. Soluzione fisiologica 33. Rete e palla al centro 34. In TE stazione dilette RA, minatori A = intestazione di lettera minatoria 35. Obliato, raro = laboratorio 36. Panno, sire = in persona 37. Contrattuale = attenta, lucro 38. Vedi schema 39. Giovan E O per AIA = giovane operaia 40. Sol: CHIAPPE, NAVI, SIBILI = solchi appena visibili 41. Spianato = Spia "Nato" 42. E la TOTA ti dica = acidità totale 43. A MARCIRE N debelli = amar ci rende belli 44. Col "Trotta" G, LI ente... = coltro tagliente 45. È VENTO, presenti T O = evento presentito 46. CA s'accascia: L B à! = casacca scialba 47. Panno C chiedi, mai S = pannocchie di mais 48. Pellicani = capellini 49. A DORA rechiamo R ed è, sta = adorare chi amore desta 50. In vita restati S T I = invitare statisti 51. Or E v'è? No, non è vero! 52. Al dia luogo al dialogo 53. Seghe francesi? Chissenefrega! 54. Bestie stanche? Chi se ne sbatte! 55. Meni sei chiappe? E chi se ne impipa! 56. G, insultavolo = gin sul tavolo 57. Or di G nomi ci dia LE = ordigno micidiale 58. O radì, là TINO = ora di latino 59. Or l'O dica SACCA = orlo di casacca 60. Vedi schema 61. P residente, USA = Presidente USA 62. Pronunciata OR, SAGGINE = pronunciata orsaggine 63. FARI con T I = far i conti 64. F il mare: UN a picco là tra G ed IA = filmare una piccola tragedia.

38.

1	2	3	4	5	6	7	8	9	10	11	12	13	14	15	16	17	18	19			
20	C	O	N	T	R	O	M	A	N	O	A	U	S	P	I	C	A	B	I	L	E
21	A	L	A	N	I	A	R	O	M	A	D	I	M	O	R	A	R	A	I	D	
22	R	L	S	I	G	I	S	A	L	L	R	T	I	F	G						
23	G	A	A	M	E	N	A	G	I	L	E	A	A	O	S	T	A				
24	O	A	D	A	M	A	N	T	I	N	I	D	I	S	C	O	R	S	I	R	
25	A	V	A	A	L	T	E	R	A	T	E	D	I	C	A	N	O	N	E		
26	A	N	I	M	A	L	I	M	A	I	A	L	I	N	I	R	I				
27	P	A	T	E	D	I	O	L	I	V	E	O	E	A	S	T	W	O	D		
28	T	E	L	O	O	O	I	A	T	R	E	N	D								
29	P	O	L	L	A	I	P	A	L	E	S	A	C	R	E	A	S	T	O	R	
30	I	L	L	O	G	I	C	I	T	R	A	M	E	S	C	O	N	T	A	T	E
31	N	E	O	A	I	A	M	A	G	R	O	M	O	D	I	O	X				

60.

S	P	A	R	T	A	E	S	A	U	S	T	O	C	E	R	E	T	T	A
C	A	T	R	U	P	P	A	R	A	U	D	I	T	O	R	I	U	M	
A	R	S	E	O	A	M	A	I	R	A	V	I	G	N	O	N	E		
F	R	A	C	T	S	M	E	N	A	T	E	C	I	I	I	G			
O	L	A	B	I	S	B	E	T	I	C	A	D	O	M	A	T	A	C	L
C	A	P	I	T	E	L	L	O	D	O	R	I	C	O	R	M	A	I	
C	A	M	E	R	A	D	E	I	D	E	P	U	T	A	T	I	I	A	A
D	I	S	O	N	E	S	T	O	G	I	N	O	K	N	A	U	S		
M	I	N	A	T	O	R	I	E	A	N	A	N	A	S	U	R	A	S	
A	C	I	N	O	E	N	E	R	E	G	E	C	O	C	I	D	I		
I	E	T	R	A	S	E	A	N	I	A	G	A	V	I	A	L			
S	D	E	E	J	A	Y	P	O	N	D	E	R	A	B	I	L	I	T	A